

## Zorg en ondersteuning rondom psychische klachten in de eerste 1000 dagen

**Om professionals in Amsterdam te ondersteunen heeft de Coalitie Gezonde en Kansrijke Start een overzicht gemaakt van het actuele basisaanbod en aanvullend aanbod voor psychische problematiek, verdeeld over de verschillende fasen van het ouderschap. Alle professionals in Amsterdam kunnen dit overzicht gebruiken om zo goed mogelijk samen te werken met mogelijke andere betrokken professionals.**

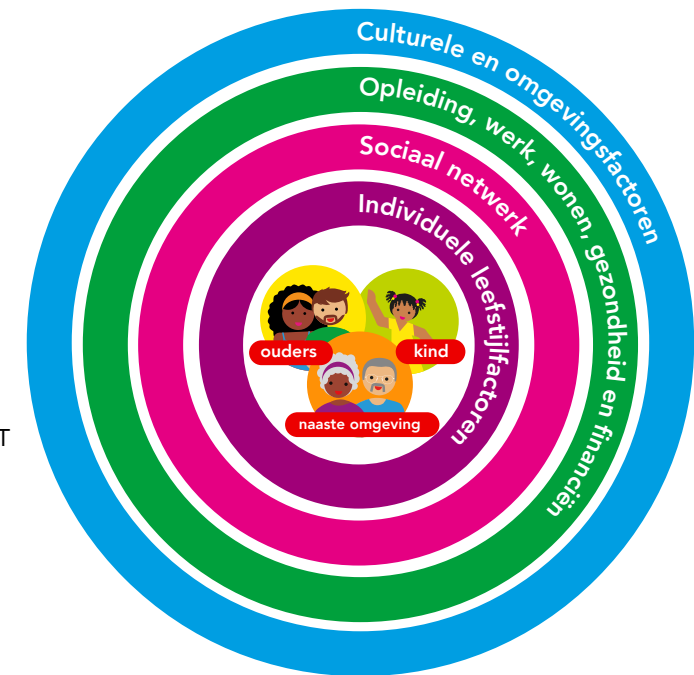
**Aanbevelingen werkgroep Zwangerschap en Psyche:**  
Neem in de zorg en onderlinge samenwerking steeds de drie perspectieven mee van het (ongeboren) kind, (aanstaande) ouder en omgeving. Houd rekening met de interactie daartussen. Professionals kunnen niet zonder elkaar.

### **Wat betekent dit in de praktijk?**

Een verloskundige die een zwangere met psychische problemen in haar praktijk heeft, moet zich bewust zijn van de andere professionals die mogelijk betrokken zijn bij het gezin. Zoals de psychotherapeut die vanuit de volwassen GGZ met haar werkt zich bewust is dat het OKT ook betrokken is of de maatschappelijk werker die zich vanuit armoede betrokken is.

Alle omgevingsfactoren als leefstijl, het sociale netwerk, opleiding, werk, wonen, gezondheid en financiën, culturele factoren die invloed hebben op de psychische gesteldheid moeten meegenomen worden.

De professional kan in onderstaande infographic zien wat er is aan aanbod in de stad 'in iedere fase tijdens de eerste 1000 dagen', waar je naar kan verwijzen en met wie je contact kunt opnemen om de samenwerking met het gezin en continuïteit in ondersteuning te waarborgen.



Basis aanbod

Huisarts, POH GGZ/jeugd

Eigen netwerk

Informeel netwerk

Preconceptiezorg

Prenataal zorgverlener



22 weken vaccinatie

OKT

Kraamzorg

Kinderopvang

Zwangerschapscursus



-10 maanden



Zwangerschap



Geboorte en kraamtijd



0-2 jaar



Aanvullend aanbod

Specialist ongewenste zwangerschap

Voorzorg

LVB ondersteuning

Prenataal contact JGZ

Moeder-baby unit

Medisch maatschappelijk werk

Sociaal Medische Indicatie kinderopvang

Buurtteam sociaal

POP Poli

Verslavingszorg

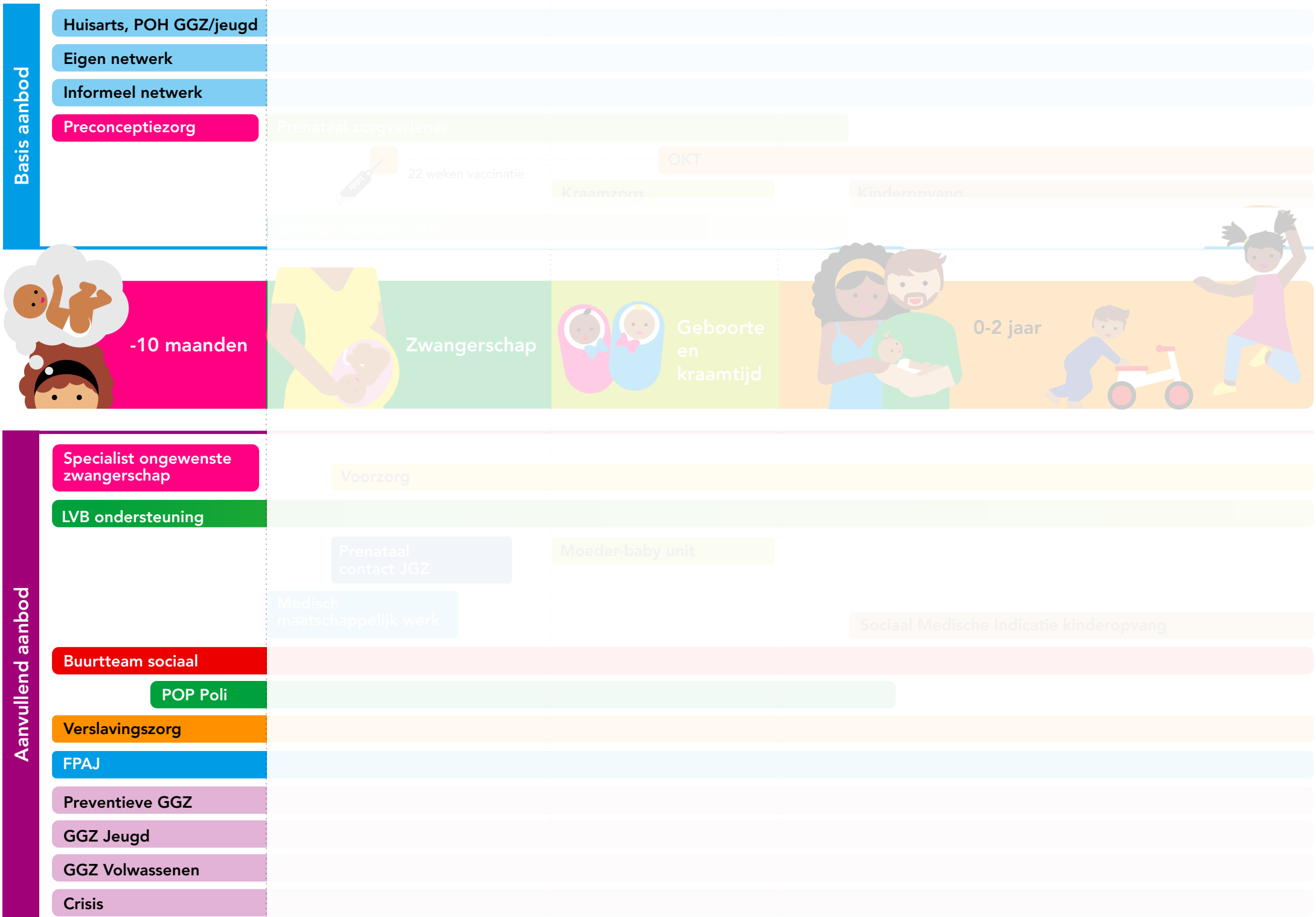
Flexibel Preventief Aanbod Jeugd

Preventieve GGZ


GGZ Jeugd

GGZ Volwassenen

Crisis



Basis aanbod

- Huisarts, POH GGZ/jeugd
- Eigen netwerk
- Informeel netwerk
- Prenataal zorgverlener
-  22 weken vaccinatie
- Zwangerschapscursus



Aanvullend aanbod

Specialist ongewensd zwangerschap

- Voorzorg
- LVB ondersteuning
- Prenataal contact JGZ
- Medisch maatschappelijk werk
- Buurtteam sociaal
- POP Poli
- Verslavingszorg
- Flexibel Preventief Aanbod Jeugd
- Preventieve GGZ
- GGZ Jeugd
- GGZ Volwassenen
- Crisis

Moeder-baby unit

Sociaal Medische Indicatie kinderopvang

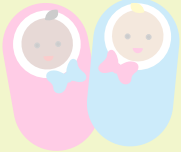




-10 maanden



Zwangerschap



Geboorte en kraamtijd



0-2 jaar



22 weken vaccinatie

Kraamzorg

Basis aanbod

- Huisarts, POH GGZ/jeugd
- Eigen netwerk
- Informeel netwerk
- Prenataal zorgverlener
- OKT
- Kinderopvang
- Zwangerschapskursus

Specialist ongewenste zwangerschap

Medisch maatschappelijk werk

Prenataal contact JGZ

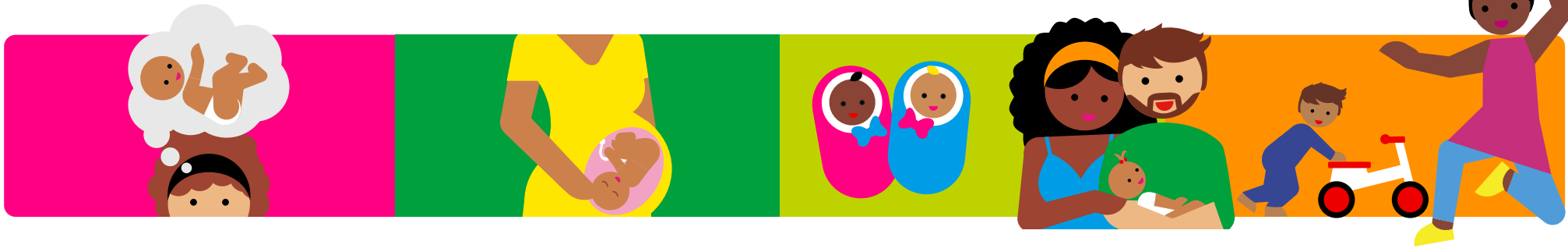
Moeder-baby unit

Aanvullend aanbod

- Voorzorg
- LVB ondersteuning
- Sociaal Medische Indicatie kinderopvang
- Buurtteam sociaal
- POP Poli
- Verslavingszorg
- Flexibel Preventief Aanbod Jeugd
- Preventieve GGZ
- GGZ Jeugd
- GGZ Volwassenen
- Crisis



# Toelichting



- **(Informeel) netwerk**  
Netwerk (aanstaande) ouder, Vrijwilligers organisaties, zelforganisaties, kerken en moskeeën
- **Prenataal zorgverlener**  
Verloskundige, gynaecoloog
- **Ouder- en Kindteams Amsterdam (OKT)**  
Stichting OKT, JGZ GGD en JGZ SAG.
- **Preconceptiezorg**  
huisarts, gynaecoloog, verloskundige, MEE en Cordaan Jeugd.
- **Specialist ongewenste zwangerschap**  
FIOM
- **POP- team**  
POP is Psychiatrische- Obstetrische- Pediatrische poli. Voor zwangeren met psychische problematiek. OLVG Oost en West, VUmc (pre conceptie, zwangerschap, tot 3 mnd post partum), moeder-baby unit
- **Flexibel Preventief Aanbod Jeugd (FPAJ)**  
gemeentelijk aanvullend aanbod op preventief aanbod vanuit sociale basis
- **Buurtteams sociaal**  
voor vragen en ondersteuning op het gebied wonen, welzijn, inkomen, schulden en veiligheid.
- **Preventieve GGZ**  
Prezens, Mama Kits, Cordaan jeugd
- **Generalistisch Basis GGZ jeugd**  
Ouder- en Kind Team, OuderKindlijn
- **Generalistisch Basis GGZ volwassenen**  
Psyche en Zwangerschap, Ingeest
- **Specialistische GGZ jeugd**  
Cordaan Jeugd, MEE, PuntP/Arkin, Bascule, Centrum 45, OuderKindlijn, MOC kabouterhuis, Opvoedpoli
- **Specialistische GGZ volwassenen**  
Ingeest, Punt P/Arkin, Centrum 45, Ipsy, Mentrum, MEE, OuderKindLijn (tijdens zwangerschap, vanaf 20e week), Cordaan Jeugd (ondersteunt gezinnen met beperkingen bij zwangerschap(swens) en ouderschap)
- **Crisis**  
Veilig Thuis, GGZ, GGD Vangnet, Leger des Heils
- **Kinderopvang**  
dit kan op basis van kinderopvangtoeslag (KOT) of sociaal medische indicatie (SMI)
- **Verslavingszorg**  
KADEX poli Amsterdam UMC, Jellinek

## Infant Mental Health (IMH)

Professionals die vanuit de IMH-visie denken en werken, kijken breed naar het ontwikkelingsverloop van het kind, de ouder en belangrijke anderen. Aanbieders werkend vanuit IMH visie: Kabouterhuis, OuderKindLijn, Arkin, Centrum 45, Opvoedpoli, Ouder- Kindteam.